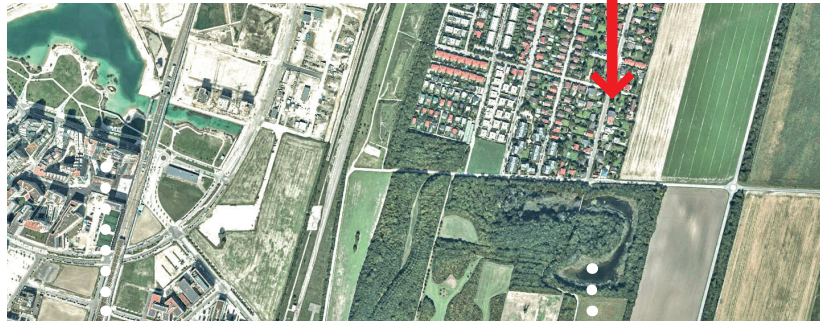


Lehenstraße 12
1220 WIEN
Ecke Memlinggasse



Seestadt Aspern

Himmelteich

Telephonweg

@home
mehr als nur Wohnen

Wohnen bedeutet für uns mehr als ein schönes, gemütliches Zuhause zu haben. Durch flexiblere Arbeitsbedingungen, neue Wohnformen und einen höheren Anspruch an Nachhaltigkeit entstehen neue Anforderungen an Wohnbauprojekte! Sie möchten mehr zum @homeKonzept erfahren? Schauen Sie gern auf unserer Website vorbei, oder sprechen Sie unverbindlich mit unserem Vertrieb.

Wir bitten um Anmeldung : <https://bit.ly/Leh12>
freuen uns aber auch wenn Sie spontan vorbeischauen.



WWW.LEH12.AT

Manfred Kubicek
+43 699 140 012 25
mail@leh12.at
www.leh12.at



TAG DER OFFENEN TÜR
SA 27. APRIL 2024 14-16 UHR

LEHENSTRASSE 12

LEH 12

**JETZT MIETEN &
SPÄTER GÜNSTIG KAUFEN.**



**IN DER STADT WOHNEN.
WIE AM LAND LEBEN.**



WWW.LEH12.AT

TAG DER OFFENEN TÜR
SA 27. APRIL 2024 14-16 UHR

**LIEBE NACHBARSCHAFT,
LIEBE ESSLINGER:INNEN**

**20 Wohnungen
ab 295.000 €
2 - 5 Zimmer
45m² - 125m²
fertig April 2024**

provisionsfrei!

Sie wissen es am Besten : **in Eßling wohnt es sich ganz wunderbar!** Vielleicht sind Sie, Ihre Familie oder Freunde auf der Suche nach einem neuen, größeren oder kleineren Zuhause ganz in der Nähe?

Besuchen Sie uns am **TAG DER OFFENEN TÜR** und lernen Sie unser Wohnbauprojekt in der Lehenstraße ganz unverbindlich kennen! Entdecken Sie alle (noch verfügbaren) Wohnungen, und lassen Sie sich inspirieren von den eingerichteten **MUSTERWOHNUNGEN**. Lassen Sie sich persönlich von den **ARCHITEKT:INNEN** beraten und besprechen Sie gemeinsam Ihre Wünsche.



*„Ich liebe die großen Fenster,
besonders im Winter,
wenn es zu kalt ist zum
Rausgehen.“*

endlich leistbar : jetzt mieten & später günstig kaufen

Die **LEH 12** ermöglicht Ihnen den Weg zur Eigentumswohnung! mit dem **MIET-KAUF MODELL** können Sie jetzt in Ihre Lieblingswohnung einziehen und sich mit der Kaufentscheidung bis zu 3 Jahre Zeit lassen. In dieser Zeit genießen Sie eine vergünstigte Miete, die sich durch Ihre Anzahlung* bei Vertragsabschluss deckt. Gleichzeitig wird der Kaufpreis bei Unterzeichnung fixiert, die Wertsteigerung kommt damit allein Ihnen zugute.

* Die Anzahlung beträgt ca. 10% des Wohnungs-Kaufpreises (6% Mietvorauszahlung, 4% Optionsentgelt) und wird großteils auf den Kaufpreis angerechnet. Tatsächlich preisbildend ist das schriftliche Angebot, welches wir Ihnen gern für Ihre Wunschwohnung erstellen.

TAG DER OFFENEN TÜR
SA 27. APRIL 2024 14-16 UHR