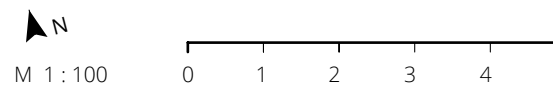
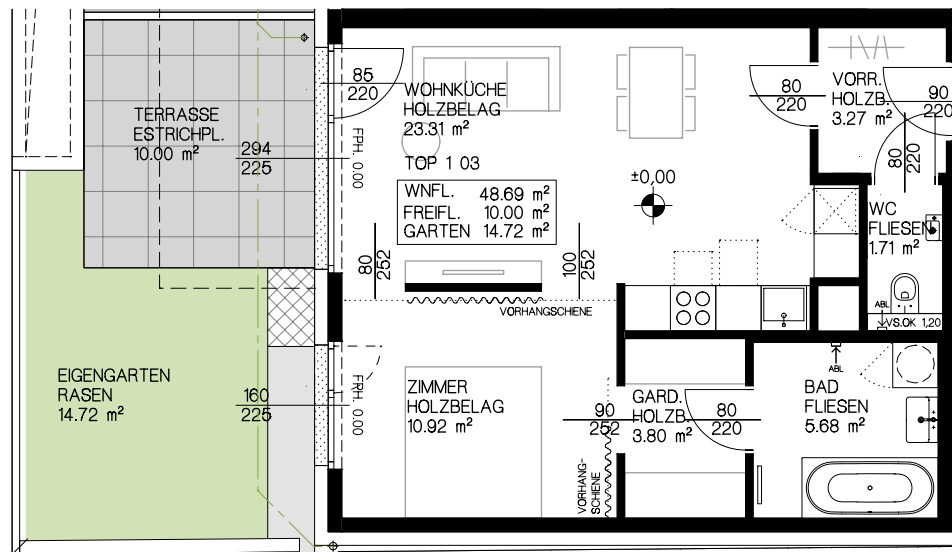


LEH 12



**IN DER STADT WOHNEN.
WIE AM LAND LEBEN.**

#VERKAUFSINFO

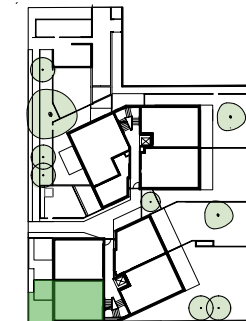


TOP 1 03

LEHENSTRASSE 12/1/3

HAUS 1 EG

TOP 1 03	
WOHNEN	48.69 m ²
BALK./TERR.	10.00 m ²
GARTEN	14.72 m ²
KELLERABTEIL	2.63 m ²



Alle Quadratmeterangaben sind digital nach Rohbaumassen berechnet, Abweichungen während der Bauausführung möglich. Massgeblich ist in jedem Fall der Kaufvertrag.
Küchen und Einrichtungsgegenstände dienen nur der Veranschaulichung und werden nicht geliefert. Dieser Plan ist nicht für die Bestellung von Einbaumöbeln geeignet, eine Naturmassnahme ist erforderlich. Unverbindliche Plankopie, Änderungen während der Bauausführung bleiben vorbehalten.
Dies betrifft im Besonderen die 3D Visualisierung der Gebäude und Wohnungen, sowie die Grundrisspläne.

15. Mai 2023